

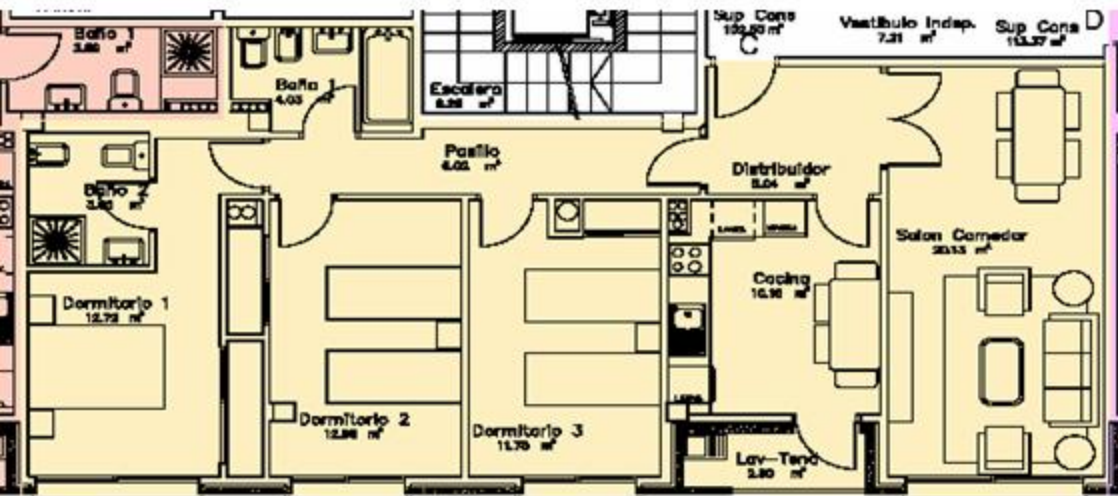
**VIVIENDA TIPO A:**  
 2 HABITACIONES Y 2 BAÑOS

- **SUPERFICIE CONSTRUIDA** 83.22
- **SUPERFICIE UTIL** 72.11



**VIVIENDA TIPO B:**  
**3 HABITACIONES Y 2 BAÑOS**

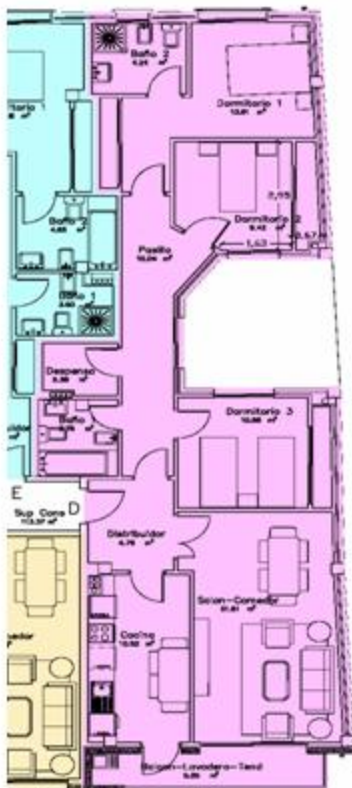
- **SUPERFICIE CONSTRUIDA. 104,09 M2**
- **SUPERFICIE UTIL 88,00 M2**



**VIVIENDA TIPO C:**  
 3 HABITACIONES Y 2 BAÑOS

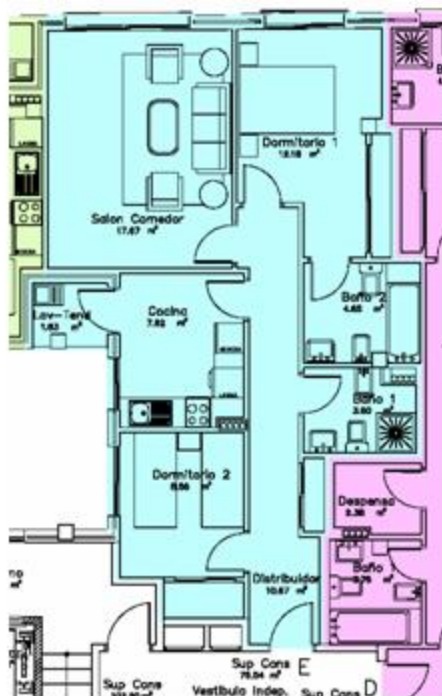
- SUPERFICIE CONSTRUIDA 102,50
- SUPERFICIE UTIL 89,08

PLANO DE CARCTER ORIENTATIVO SUJETO A MODIFICACIONES POR PARTE DE LA DIRECCION FACULTATIVA.



**VIVIENDA TIPO D:  
3 HABITACIONES Y 2 BANOS**

- **SUPERFICIE CONSTRUIDA** 108,22
- **SUPERFICIE UTIL** 96,28



**VIVIENDA TIPO E:**  
2 HABITACIONES Y 2 BANOS

- **SUPERFICIE CONSTRUIDA** 76,54
- **SUPERFICIE UTIL** 66,28